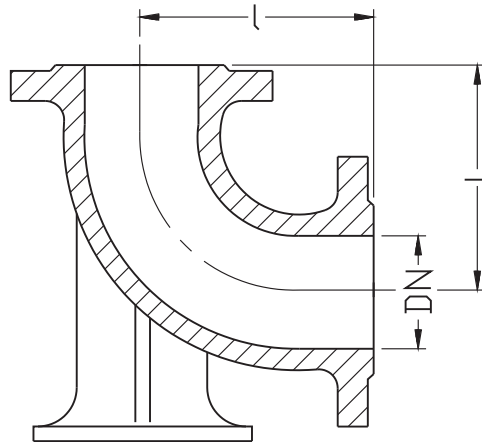
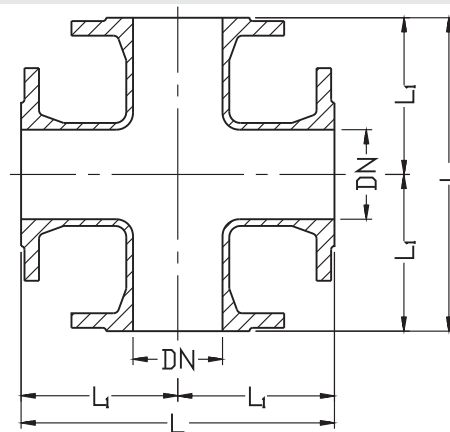


**Kolano dwukołnierzowe  
ze stopką N**
**Cast iron elbow  
typ N**
**Фланцевое колено  
с подставкой N**
**9202**


DN	I	Masa / Вес
[mm]		[kg]
80	165	13,0
100	180	17,0
150	220	29,0
200	260	46,0
250	350	73,0
300	400	104,0
400	500	177,0
500	600	281,0
600	700	425,0
800	900	860,0

**Czwórnik kołnierzowy TT**
**Flanged cross Typ TT**
**Фланцевая крестовина TT**
**9218**


DN	L	L <sub>1</sub>	Masa / Вес
[mm]			[kg]
80	330	165	22,0
100	360	180	27,0
150	440	220	50,0
200	520	260	80,0
250	600	300	104,0
300	680	340	145,0
400	900	450	215,0
500	900	450	305,0
600	1100	550	420,0

**Dane techniczne:**

Połączenia kołnierzowe wg PN-EN 1092-2:1999  
Ciśnienie robocze PN10, PN16  
Wykonanie wg PN-EN 545:2010

**Design features:**

Flanges acc. to PN-EN 1092-2:1999  
Working pressure PN10, PN16  
Version acc. to PN-EN 545:2010

**Технические параметры:**

Фланцевые соединения PN-EN 1092-2:1999  
Рабочее давление PN10, PN16  
Исполнение согл. PN-EN 545:2010

**Cechy konstrukcyjne:**

Korpus -  
żeliwo sferoidalne GJS 500-7 PN-EN 1563:2012  
Wykonanie standardowe:  
farba epoksydowa RAL5005 250µm\*  
Atest higieniczny PZH

**Design features:**

Body -  
nodular cast iron GJS 500-7 PN-EN 1563:2012  
Standard execution:  
epoxide paint RAL5005 250µm\*  
Hygienic attest by PZH

**Конструктивные особенности:**

Корпус -  
ковкий чугун GJS 500-7 PN-EN 1563:2012  
Стандартное исполнение:  
Эпоксидная краска RAL5005 250µм\*  
Гигиенический сертификат Польского  
Учреждения Гигиены (PZH)

**Zastosowanie:**

W instalacjach: wodociagowych, wody pitnej i innych płynach obojętnych chemicznie.

**Application:**

In instalations: for water, potable water and other inert fluids.

**Применение:**

В водопроводных сетях, сетях передачи питьевой воды и других химически нейтральных жидкостей.

**Montaż:**

Montaż jest możliwy w zakresie: od pozycji poziomej do pozycji pionowej.

\* - możliwe inne wykonania

**Assembly:**

Assembly from horizontal to vertical position.

\* - other executions on request

**Установка:**

Может устанавливаться в положении от горизонтального до вертикального.

\* - возможны другие исполнения

Sposób zamawiania / Order procedure / Способ заказа:  
Nr wyrobu / DN / I;  
Product number / DN / I;  
№ изделия / DN / I;

Przykład / Example / Пример:  
9202 / DN200 / I=260

Ze względu na ciągły rozwój firmy zastrzegamy sobie prawo do modyfikacji produkowanych wyrobów.  
В связи с постоянным развитием фирмы мы сохраняем за собой право внесения модификаций в производимые изделия.